

# Datex FootPrint®

## Sistema de Gestión de Almacenes (WMS)

Datex FootPrint WMS está diseñado específicamente para las empresas que requieren una solución de Ejecución de la Cadena de Suministro para gestionar y optimizar operaciones complejas en sus centros de distribución y almacenes.

### Funcionalidad Central del Sistema WMS:

- ✓ Procesamiento de datos en tiempo real a través de tecnología de código de barras y RF.
- ✓ Gestión de Operaciones de Entrada: recepción, inspecciones, colocación, etc.
- ✓ Gestión de Operaciones de Salida: recolección, empaque, carga, envío, etc.
- ✓ Gestión del Inventario y seguimiento por propietario, ubicación, lote, números de serie, placa, etc.
- ✓ Gestión de Pedidos y Cumplimiento
- ✓ Seguimiento de las tareas y trabajo en el almacén.
- ✓ Características avanzadas tales como Cruce de Muelles, Manufactura Ligera, Captura de Peso y Temperatura, etc.
- ✓ Reabastecimiento automático
- ✓ Conteos Físicos y Cíclicos
- ✓ Poderosos Reportes Gerenciales
- ✓ Alertas y Notificaciones en tiempo real

### Beneficios y Retorno de la Inversión

- ✓ Mediante la optimización de sus operaciones del almacén, su organización podrá:
- ✓ Mejorar el flujo de productos e información agilizando la ejecución a través del inventario, la mano de obra, el espacio y el aseguramiento de la calidad.
- ✓ Mejorar la gestión del inventario mediante el aumento de la exactitud, mejorando el cumplimiento de pedidos y reduciendo el tiempo de ciclo de las órdenes.
- ✓ Agilizar la recepción y los envíos para facilitar el cruce de muelles y agilizar productos de pedidos pendientes.
- ✓ Aumentar la rotación del inventario y agilizar el procesamiento de pedidos para aumentar la satisfacción del cliente y mejorar el rendimiento financiero.



### Testimonio:

*"Nuestra prioridad es proporcionar a nuestros clientes el servicio que se merecen lo más rápido posible. Datex FootPrint® WMS maneja todo lo que necesitamos para tener éxito."*

**-Karen Reece, Eskimo Cold Storage**

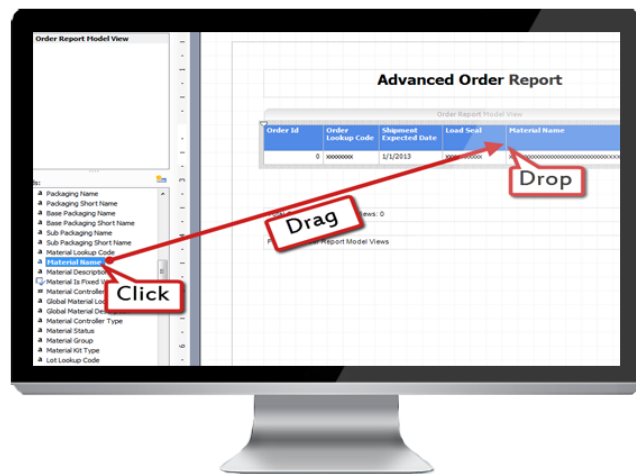
## Capacidades Avanzadas

### Poderoso Diseñador de Flujo de Trabajo:

Datex FootPrint WMS utiliza Microsoft Windows Workflow Foundation para habilitar los cambios que deben introducirse en los procesos del negocio evitando altos costos en servicios profesionales o cambios en el código de programación.

### Gestión de Patios:

El módulo de Gestión de Patios permite a los usuarios programar una hora y puerta por contenedor, envío, o pedido y asignar colores de los códigos del estado de cada paso del proceso, lo que permite una mejor planificación de los recursos y optimizar el proceso de carga y descarga de camiones, vagones de ferrocarril, etc.



### Funciones Avanzadas de Operación del Almacén:

- ✓ Recepción ciega y al por mayor
- ✓ Recepción a través de ASN
- ✓ Variedad de estrategias de recolección: sencilla, clúster, por lotes, consolidación y generación de olas, etc.
- ✓ PEPS, PEPS, PMPS, UEPS y más
- ✓ Creación y consolidación de cargas
- ✓ Análisis Sintáctico de código de barras
- ✓ Capacidad para generar e imprimir etiquetas y documentación personalizada
- ✓ Multilinguaje y Multimoneda
- ✓ Capacidad de crear campos definidos por el usuario (UDF)
- ✓ Capacidad de "arrastrar y soltar" para creación de Reportes Personalizados

### Lo que dicen nuestros Clientes:

*"Con la implementación de Datex FootPrint WMS hemos logrado, entre otros, los siguientes beneficios y objetivos estratégicos: mejora en la gestión del inventario y operaciones, eliminación de las horas extras, reducción del costo operativo, reducción de la planta de personal, y la eliminación de los procesos manuales.*

**-Araiz Smith, WMS Project Manager, Top Brands International, Panama**

## Módulos e Integraciones Adicionales

### Módulo de Cubicación:

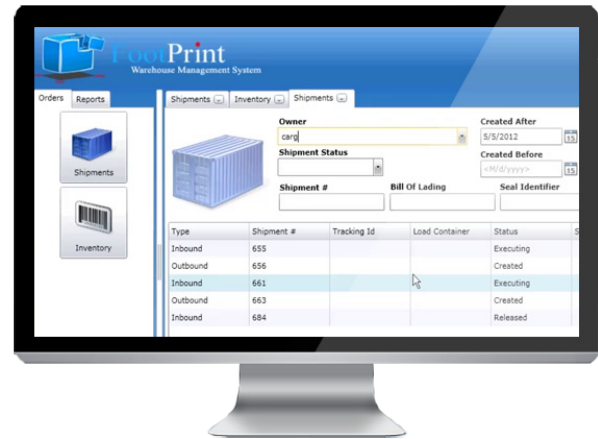
El Módulo de Cubicación determina la mejor forma de empaacar un elemento utilizando las dimensiones de las cajas y las reglas de negocio con base a las dimensiones, peso, posición, fragilidad y otros factores de los productos que se envían con el fin de determinar el embalaje óptimo para el envío.

### Módulo de Manufactura:

Nuestro Módulo de Manufactura facilita los procesos de fabricación, lo que permite un flujo constante de los materiales y componentes necesarios para mantener las operaciones de fabricación funcionando sin problemas con un control más estricto del inventario, el reabastecimiento de las materias primas, y una visibilidad completa de los materiales y mano de obra. También facilita los procesos de garantía de calidad mediante la reducción de errores de fabricación y los residuos.

### Módulo de Compras:

El Módulo de Compras proporciona herramientas para que los usuarios puedan administrar adecuadamente los contratos de compras, gestionando los equipos especializados y la compra de materiales a granel y proporcionando un análisis de las ofertas y proveedores. Los usuarios pueden supervisar el proceso de aprobación, incluidas las revisiones y las órdenes de compra con el fin de asegurar un adecuado control de costos.



### Módulo de Facturación 3PL:

Este módulo permite la creación de contratos 3PL con capacidades de generación automática de facturas utilizando diferentes parámetros tales como los gastos de manejo de productos entrantes o salientes, cargos de almacenamiento (inicial, mensual, mes dividido, anual), servicios de valor agregado, cargos accesorios, etc.

### Módulo ePortal de Datex:

El Módulo ePortal de Datex proporciona a los clientes de los Operadores Logísticos (3PL) la capacidad de tener acceso en línea a sus datos en todo momento. Sus clientes y socios comerciales podrán ver los pedidos, envíos, archivos adjuntos, su inventario, sus facturas, y correr reportes personalizados.

### Integración EDI:

Datex Footprint WMS soporta integraciones EDI que son diseñadas y desarrolladas caso a caso, con base a los requerimientos específicos de los socios comerciales.

### Integraciones con Sistemas ERP:

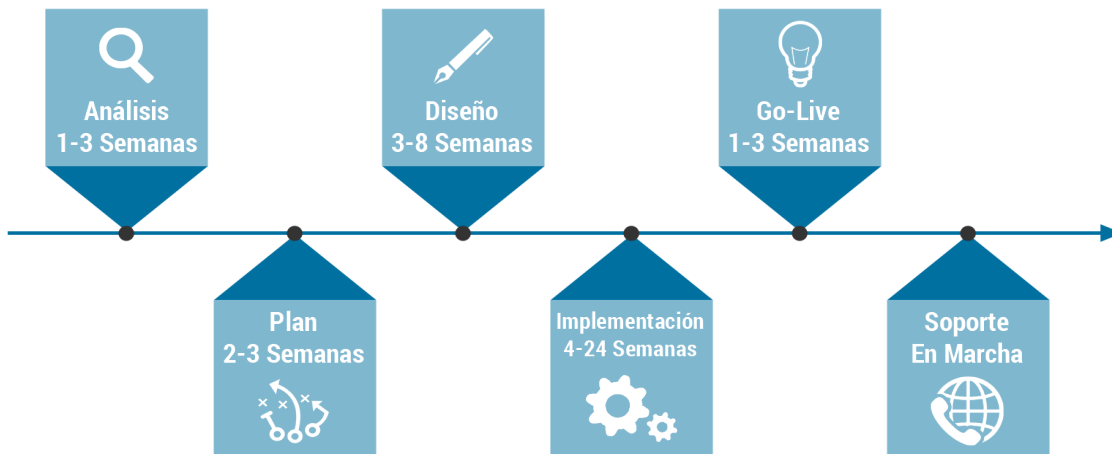
Datex ha desarrollado interfaces con una amplia gama de sistemas de contabilidad y ERP's tales como QuickBooks, Peachtree, MAS500, Microsoft Dynamics GP, SAP, etc.

# Datex FootPrint® WMS

## Metodología de Implementación

Datex ha sido reconocido por la excelencia en soluciones de gestión de la cadena de suministro y nuestra Metodología de Implementación es un elemento fundamental para la exitosa implementación de nuestras Soluciones de Software para la Cadena de Suministro.

Desde el Análisis Logístico y de Requerimientos hasta el inicio de su operación en vivo, el Equipo de Datex le proporcionará un servicio inigualable y un soporte continuo de clase mundial para garantizar la continuidad del servicio y la disponibilidad del sistema.



## Nuestra Empresa

Fundada en 1978, Datex ha crecido de ser un integrador de tecnologías de código de barras e Identificación y Captura Automática de Datos (AIDC) para convertirse en un líder en el desarrollo de soluciones de Gestión de la Cadena de Suministro (SCM).


Nuestros clientes incluyen empresas en numerosos mercados verticales tales como Almacenamiento en Frío, Transporte, Operadores Logísticos (3PL), Alimentos y Bebidas, Farmacéutica, Productos del Hogar, Moda y Ropa, Electrónica y Alta tecnología, y Distribución al por mayor.


Nuestras Soluciones de Software se ofrecen en conjunto con nuestra Consultoría y Servicios de implementación y una amplia gama de soluciones de hardware de fabricantes líderes de la industria tales como Motorola, Honeywell, Psion, LXE, Zebra e Intermec.


Nuestras Soluciones "Llave en Mano" permiten a nuestros clientes mejorar la eficiencia de sus operaciones de almacenaje y distribución, generando beneficios tangibles en la satisfacción del cliente, ahorro de costos y el potencial de ingresos.

Para obtener más información o programar un demo en vivo de Datex FootPrint WMS, por favor contáctenos:



 [www.datexcorp.com](http://www.datexcorp.com)

 **Tel: +1-800-933-2839**

 **Email: [latinamerica@datexcorp.com](mailto:latinamerica@datexcorp.com)**

